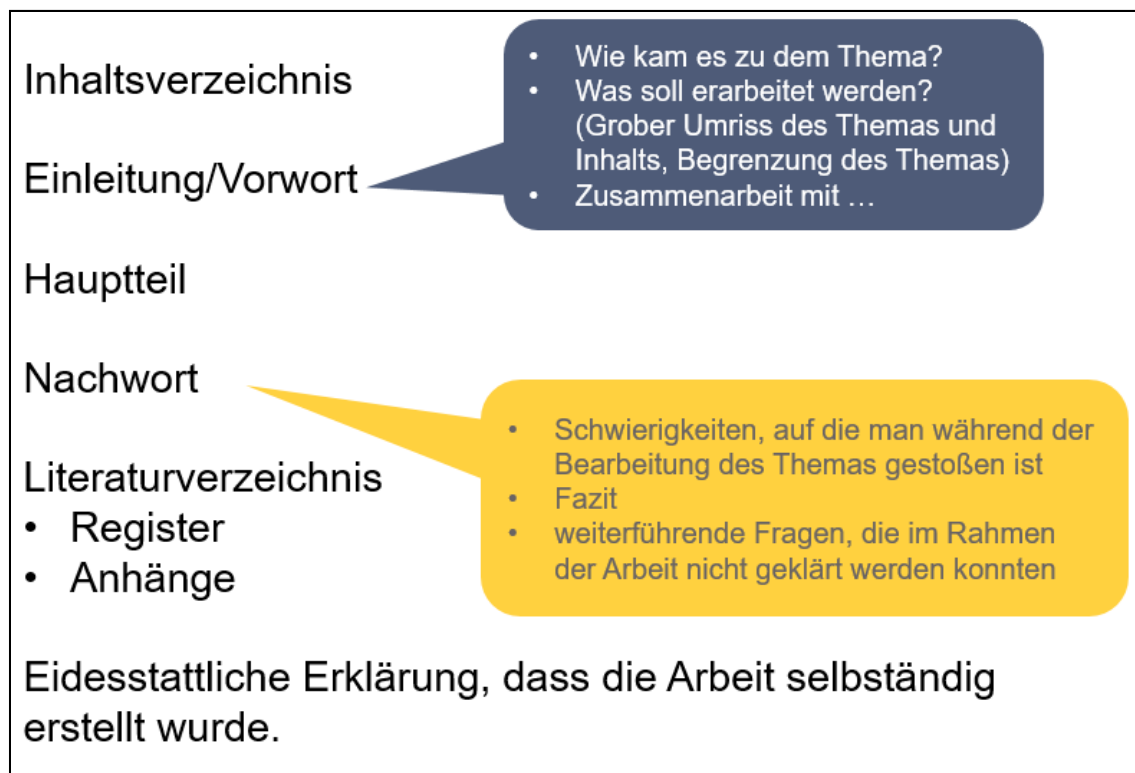


Merkblatt zur Facharbeit (Stand 09/2021)

1. Aufbau einer Facharbeit	1
2. Formale Kriterien einer Facharbeit	2
3. Formatierungen in Word (Office 2016)	3

1. Aufbau einer Facharbeit

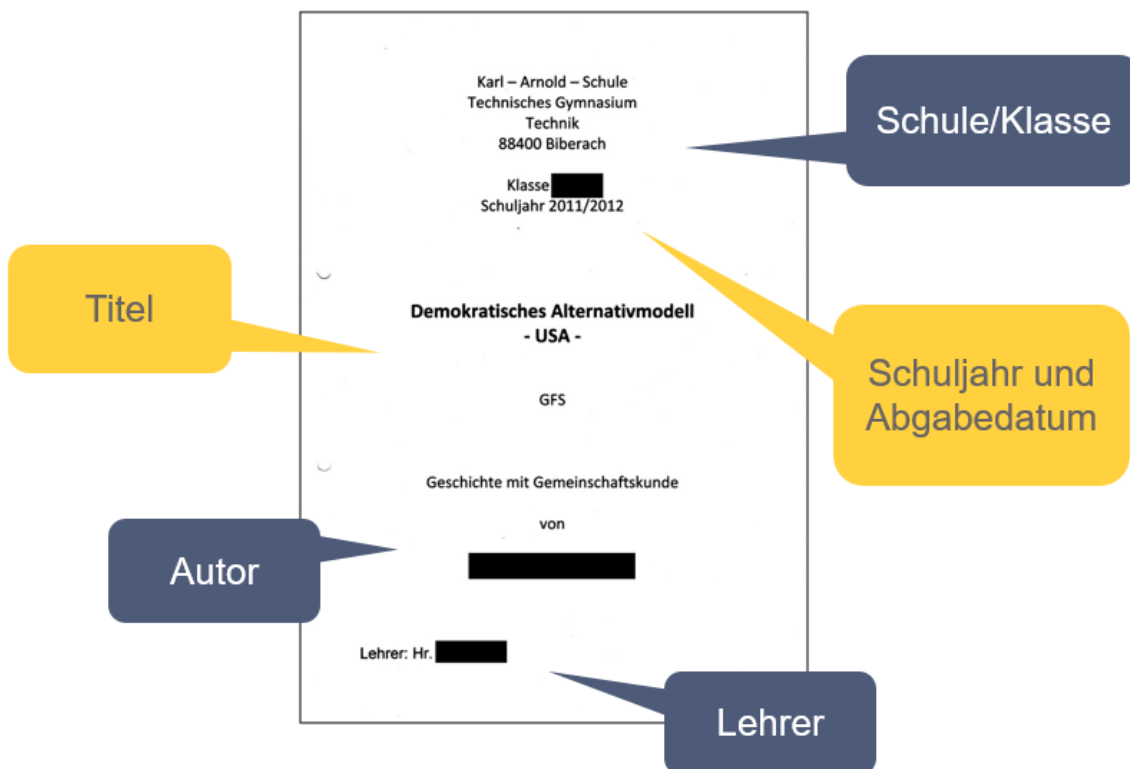
Zu einer Facharbeit gehören ein Inhaltsverzeichnis, eine Einleitung, der Hauptteil sowie ein Nachwort. Im Anschluss daran finden sich das Literaturverzeichnis (inkl. Register und Anhängen) sowie eine Erklärung, dass die Arbeit selbständig verfasst wurde.



2. Formale Kriterien einer Facharbeit

Zu den formalen Kriterien gehören ein Titelblatt, Seitenlayout, Umfang und das Inhaltsverzeichnis.

Titelblatt:



Seitenlayout und Umfang am besten beim Lehrer direkt erfragen.

Die folgenden Angaben sind lediglich ein Vorschlag:

Folgende Angaben zu den Seitenrändern sollten eingehalten werden:

- Links: ca. 2,5 cm
- Rechts: ca. 3 cm
- Oben: ca. 2,5 cm (inkl. evtl. Kopfzeile)
- Unten: ca. 2,5 cm (inkl. evtl. Fußzeile)

Schriftart/-größe und Zeilenabstände

Folgende Angaben sollten eingehalten werden:

- Schriftart: ‚Times New Roman‘ oder ‚Arial‘
- Schriftgröße: Haupttext 12-Punkt für Times New Roman oder 11-Punkt bei Arial, Fußnoten 10-Punkt
- Zeilenabstand: Haupttext 1,5 Zeilen, Fußnoten 1,0 Zeilen

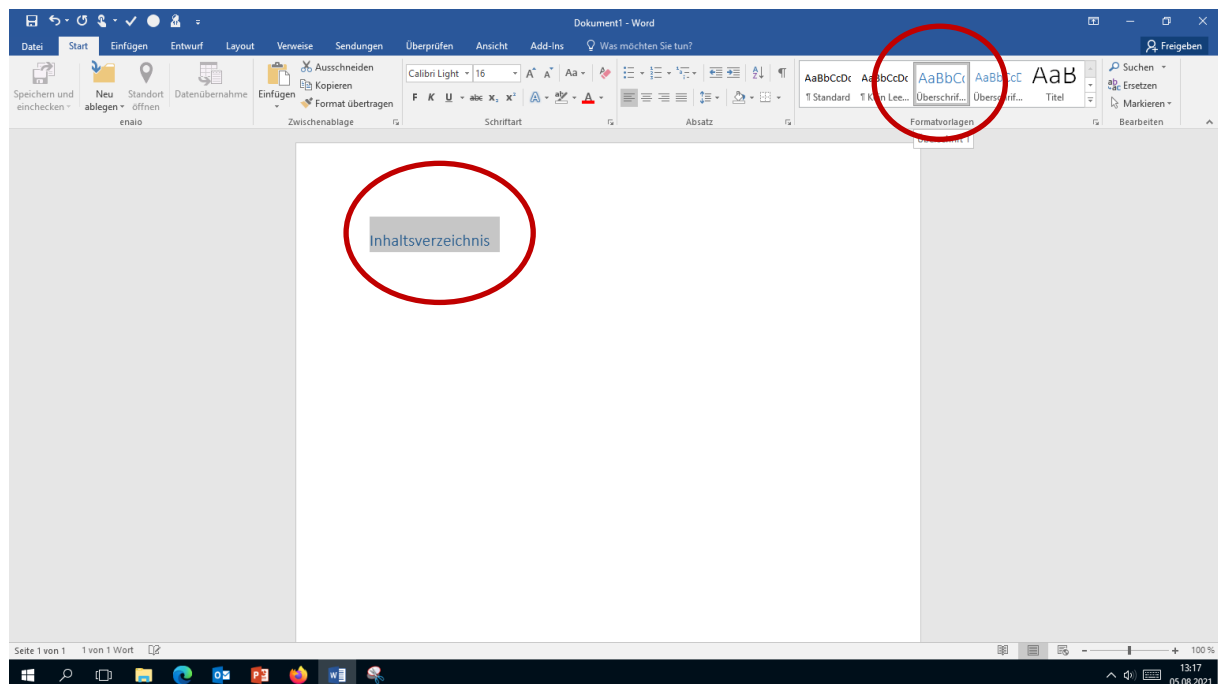
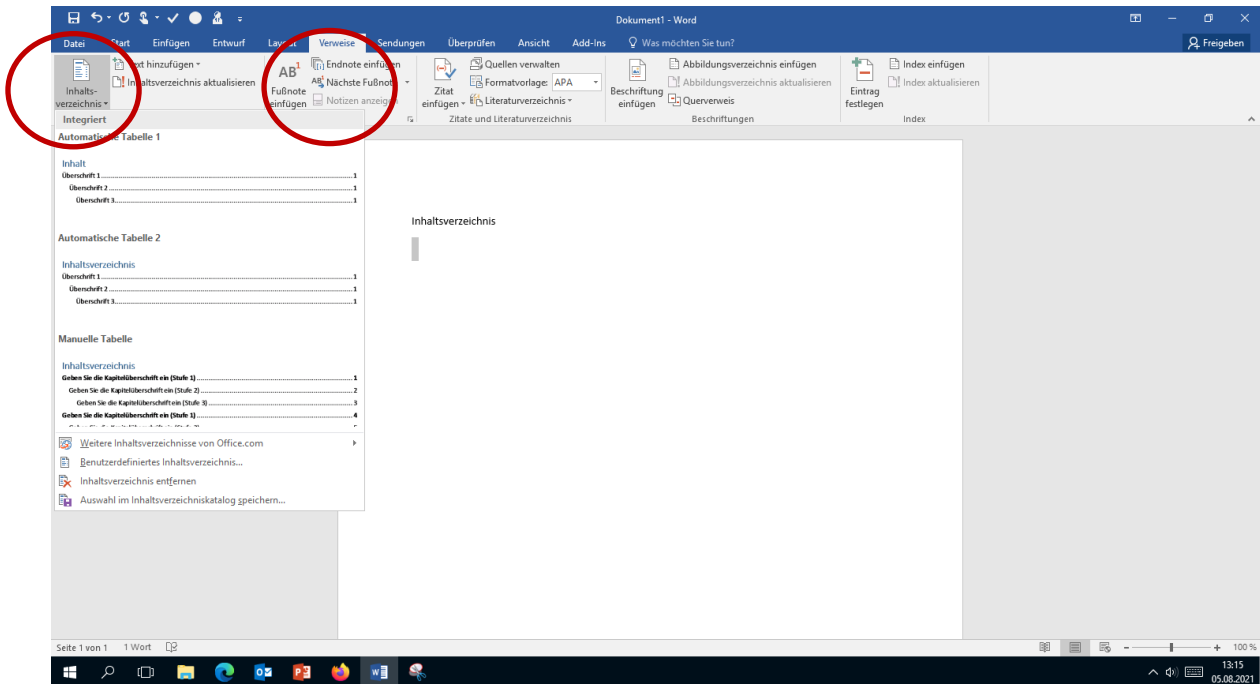
3. Formatierungen in Word (Office 2016)

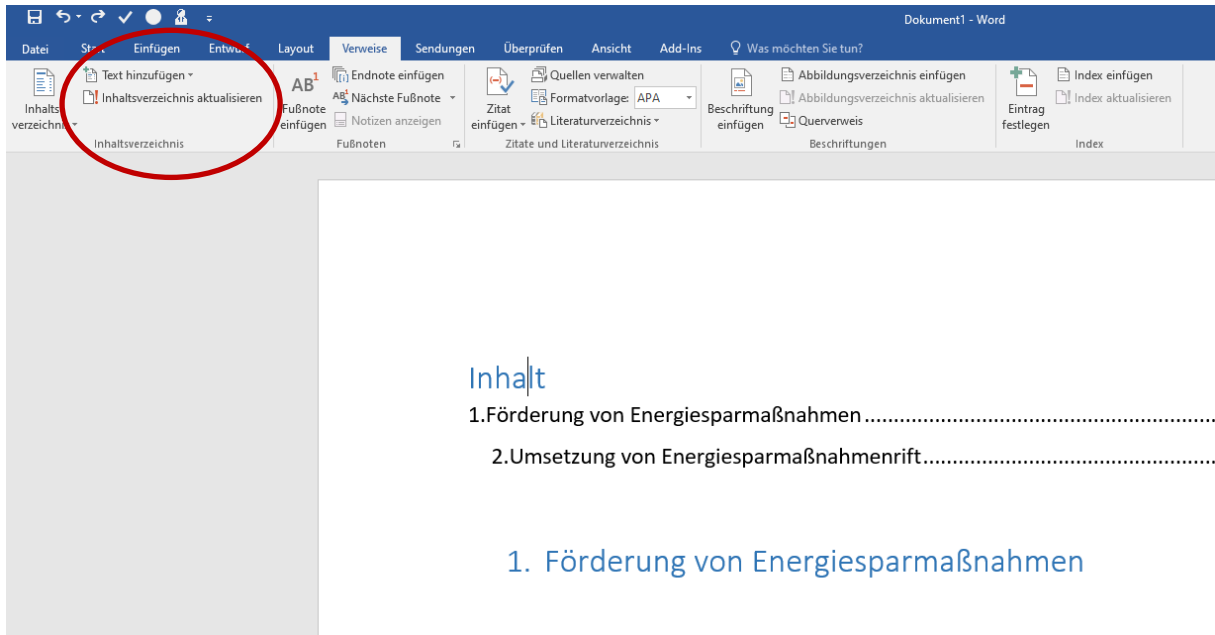
Hier finden Sie Screenshots und weiterführende Links zu Word-Formatierungen die die Erstellung des Inhaltsverzeichnisses, des Layouts, sowie die Fußnoten betreffen.

Inhaltsverzeichnis:

Weiterführende Informationen finden Sie unter folgendem Link:

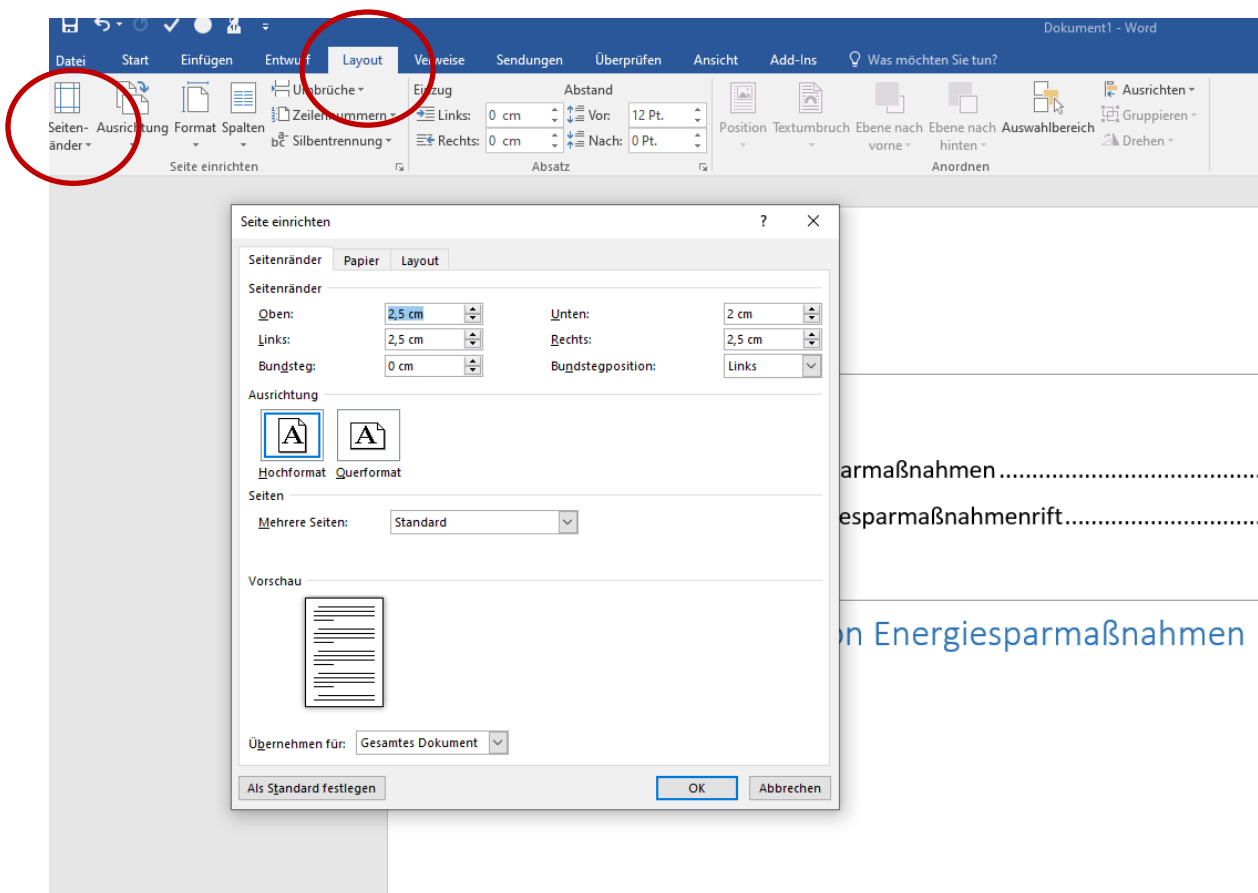
[Erstellen eines Inhaltsverzeichnisses](#)





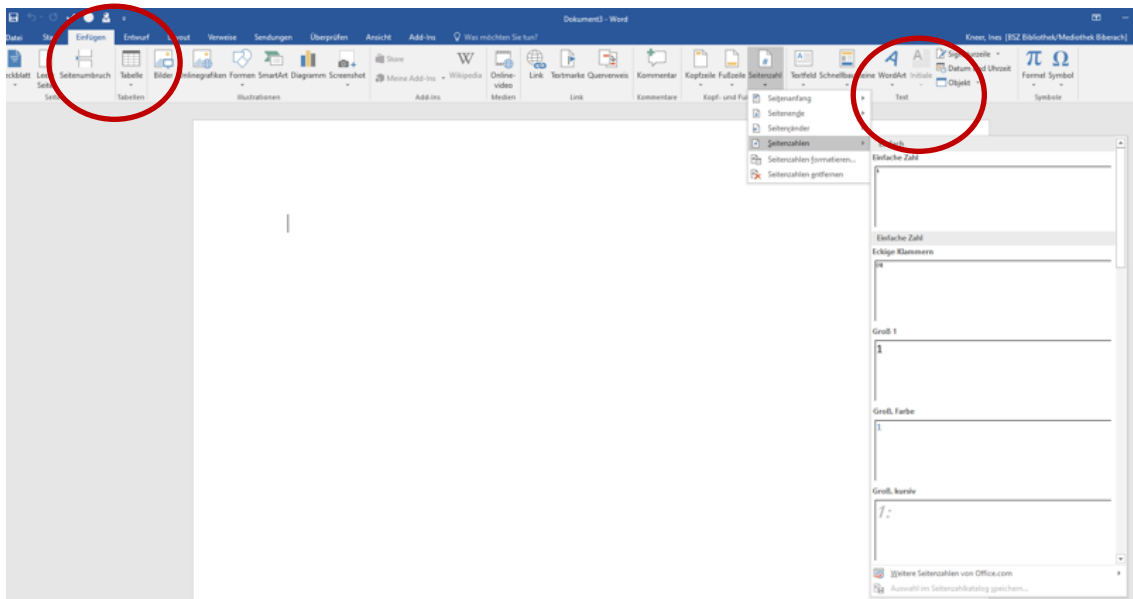
Layout:

Unter folgendem Link finden Sie weitere Informationen: [Layout einrichten](#)



Seitenzahlen

Weitere Informationen wie Seitenzahlen eingefügt werden können, finden Sie hier: [Seitenzahlen einfügen](#)



[Anleitung für Deckblatt und Inhaltsverzeichnis ohne Seitenzahl](#)

[Anleitung römische Zahlen an Stelle von Seitenzahlen](#)

Fußnoten

Weitere Informationen wie Fußnoten eingefügt werden können, finden Sie hier: [Fußnoten einfügen](#)

